

# Retrouvez la force d'avancer



## Des permanences spécialisées

[www.unafam.org](http://www.unafam.org)

rubrique « Sortir de l'isolement »

- Un service social
- Une consultation juridique
- Une consultation psychiatrique
- Une consultation soutien à la parentalité
- Une consultation école



## Une ligne d'écoute gratuite et anonyme « Écoute-famille » 01 42 63 03 03

Des psychologues cliniciens vous aident à faire face à la maladie psychique de votre proche et à retrouver la force d'avancer



## Des guides dédiés à commander sur notre site :

[www.unafam.org](http://www.unafam.org)

rubrique « S'informer - Médiathèque »



## Un répertoire des structures sociales et médico-sociales spécialisées pour les personnes adultes handicapées psychiques :

[www.unafam.org](http://www.unafam.org)

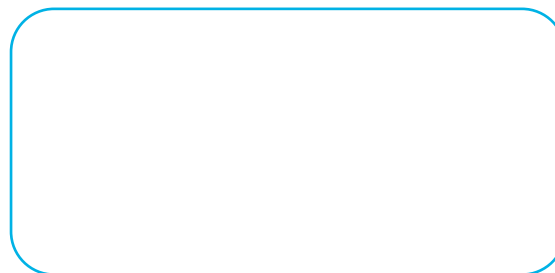
rubrique « S'informer »

# Informations pratiques

- **Public** : entourage d'une personne souffrant de troubles psychiques
- **1 journée (week-end)**
- **8 participants min - 15 max**
- **Gratuit et sur inscription auprès de la délégation organisatrice**



Toutes les informations sur  
[www.unafam.org](http://www.unafam.org)  
Rubrique "Se former"



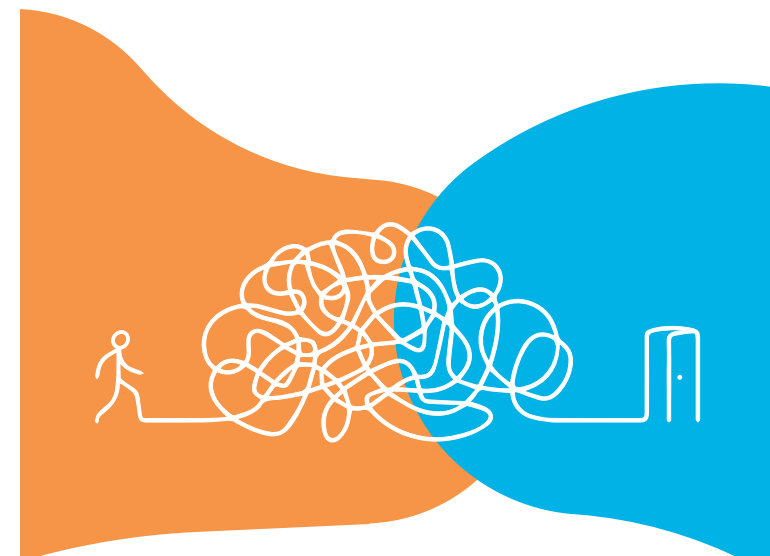
Avec le soutien de la  
Caisse nationale de  
solidarité pour l'autonomie



Formation



# Journée d'information sur les troubles psychiques



Rejoignez l'Unafam  
et retrouvez la force d'avancer

UNION NATIONALE DE FAMILLES ET AMIS DE PERSONNES  
MALADES ET/OU HANDICAPÉES PSYCHIQUES

01 53 06 30 43

[www.unafam.org](http://www.unafam.org)

# Vous voulez en savoir plus sur les troubles psychiques ?

**Vous aurez des repères sur ces maladies :**

- Les manifestations des troubles, leur fonctionnement et leurs impacts dans la vie quotidienne et sociale ;
- Les prises en charge qui concourent au rétablissement ;
- Votre rôle de proche aidant.



Un **module e-learning « Les troubles psychiques, des clés pour comprendre »** est également accessible gratuitement sur notre plateforme [www.formaidants.fr](http://www.formaidants.fr)

# Vous vous sentez isolé, démuni ?

**Vous aurez des repères sur les ressources disponibles près de chez vous :**

- L'organisation de l'offre de soins ;
- Les structures sanitaires et médico-sociales ;
- Les dispositifs d'accompagnement pour vous et votre proche ;
- L'accompagnement de l'Unafam.

- Participation gratuite
- Journée animée par un **professionnel de santé spécialiste des troubles psychiques** et un **bénévole de l'Unafam** concerné par la maladie d'un proche

# L'Unafam peut vous aider

En France, les troubles psychiques sévères affectent plus de

**3 millions**  
de personnes\*

**Pour l'Unafam, former l'entourage des personnes souffrant de troubles psychiques, le plus précocement possible, dans un souci de restaurer leur pouvoir d'agir, c'est leur permettre d'accompagner leur proche malade vers le rétablissement tout en se préservant.**

Accueillir, soutenir, former et se battre pour les droits des personnes concernées et de leurs familles sont les missions auxquelles s'attèlent sur tout le territoire nos **1900 bénévoles** avec l'aide de professionnels.

L'Unafam, association reconnue d'utilité publique, rassemble près de **16 000 familles** adhérentes. Nous proposons un accompagnement par des pairs formés dans **350 points d'accueil**, pour briser l'isolement et permettre de retrouver la force d'avancer.

\* Source :  
Santé publique France 2023

