



RAPPORT D'ACTIVITÉ 2024

Tiers-lieu artistique au service du rétablissement des personnes fragilisées par un trouble de santé mentale.

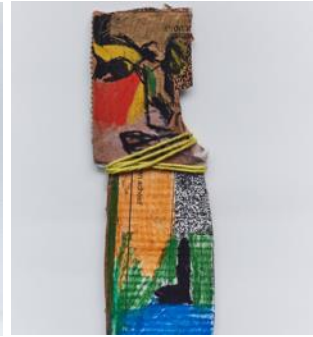
Un Living Museum est un lieu non médicalisé de création artistique, dans lequel les personnes fragilisées par un trouble psychique peuvent développer leur potentialité créative tout en exposant leurs œuvres. Le Living Museum est donc à la fois un mouvement d'artistes émergents, un espace pour créer et un lieu de sécurité relationnelle ouvert sur le monde.

Le premier Living Museum de France a ouvert un premier atelier en novembre 2024 aux Ateliers de Chanzy, à Nantes

Les artistes du Living Museum France



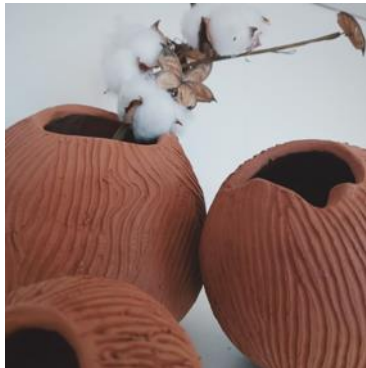
DANUBE



KIT
RENARD



VÉRONIQUE
MOLLIÈRE



FEL



JES



SOMMAIRE



INTRODUCTION

I. PARTENARIATS ET SOUTIENS –p10

- Vie Associative : le lien indispensable avec les associations ligériennes –p10
- Notre partenariat avec Pick Up Production –p11
- Notre incubateur : l'écosystème des ateliers de Chanzy –p12
- Le soutien du Musée d'Arts de Nantes : un bel atelier et des déambulations muséales –p13
- Un partenariat indispensable avec les services de psychiatrie du CHU St Jacques –p14

II. NOS PARTENAIRES FINANCIERS – p15

III. NOS ACTIONS EN COURS : ANIMATION DE LA COMMUNAUTÉ D'ARTISTES – p16

- Les artistes font leur rentrée ! –p16
- Des ateliers de création animés par Camille, notre médiatrice artistique –p17

CONCLUSION –P18

Le Living Museum France, une expérimentation inédite !

Le Living Museum inverse le paradigme habituel d'inclusion, en incluant le monde « ordinaire » à découvrir les lieux d'exposition d'œuvres créés par les artistes. Le Living Museum propose donc une action concrète pour lutter efficacement contre la stigmatisation, l'isolement et l'exclusion des personnes fragilisées. Nous souhaitons permettre aux art-thérapeutes de se former au sein de Living Museum de Nantes.

Le Living Museum de Nantes est le premier Living Museum en France, le premier d'une longue série d'initiatives de ce type, nous l'espérons ! Un projet urbain qui plaide pour une approche interdisciplinaire de la santé mentale (usagers, culture, psychiatrie, arts...) faisant ainsi voler en éclats les barrières trop souvent présentes entre ces acteurs.

Le Living Museum de Nantes s'inscrit dans une profonde mutation du champ artistique. Les arts plastiques se sont aujourd'hui élargis à l'ensemble des arts visuels qui englobent, avec les traditionnels beaux-arts, les arts décoratifs, les métiers d'art (vitrail, bijoux, céramique, etc.), les images animées, les supports numériques, les jeux vidéo, le cinéma, la photographie, etc. Ils recouvrent ainsi une diversité de plus en plus large de formes d'art, aux pratiques de plus en plus variées que nous souhaitons à moyen et long terme installer au sein des ateliers du Living Museum.

Le mot d'une co-fondatrice

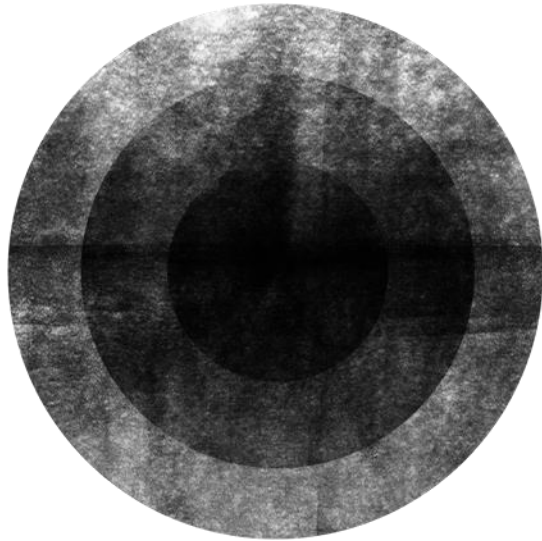
« Nous avons traversé l'année 2024 dans de nombreuses turbulences aux impacts désastreux, tant sur notre environnement que sur notre santé mentale. Ainsi, il semble que nous n'ayons jamais autant parlé de dérèglement climatique et de dérèglement de la santé mentale, ce que les américains nomment *disorder* et que nous nommons troubles psychiques.

Alors, dans ce qui ressemble de plus en plus à une société en perte de sens, l'utopie sociale des Living Museum offre un espace dans lequel les personnes concernées par un trouble de santé mentale peuvent enfin laisser leur imagination déambuler sur un chemin plein de sens, celui de la création artistique. Notre objectif est d'offrir un espace au calme, loin du tumulte et de l'agitation qui perturbent et agressent nos sens. Les Living Museum ont la prétention (soyons immodestes !) d'éclairer un monde trop souvent standardisé et monotone grâce aux talents créatifs des artistes qui y travaillent.

À l'heure où les yeux sont rivés sur l'écran noir, les oreilles bouchées par des oreillettes, nous nous proposons avec notre collectif nantais de regarder la lumière qui jaillit à travers les fêlures, d'écouter la sagesse des artistes, de mettre en lumière des œuvres et des personnes. »

Fabienne Chavane-Hubert

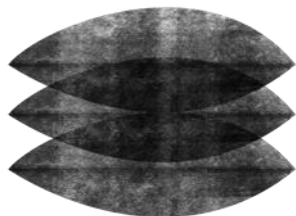




Organisation

Le modèle que nous introduisons en France a été imaginé en 1983 à New York lorsque l'hôpital de *Creedmoor* dans le *Queens* mit une immense friche à la disposition de personnes ayant une maladie psychique pour qu'elles puissent se rencontrer librement, sans craindre d'être jugées. Devant le succès de cette expérience connue sous le nom du lieu, « Living Museum », Le Living Museum Society (la fédération de tous les Living Museum du monde) a été créé en 2013 pour soutenir sa diffusion.

On compte actuellement plus de 40 Living Museum dans le monde, 30 en cours de création soit plus de 10 000 artistes bénéficiaires depuis les années 1980.



Notre vision

Nous voulons faire découvrir à la société le potentiel créatif des artistes du Living Museum. Nous luttons ainsi contre la stigmatisation, la discrimination et l'exclusion des personnes souffrant de troubles psychiques.



Nos missions

Nous soutenons le potentiel créatif des personnes souffrant de troubles psychiques, dans un espace sans stress et encourageant, où elles ont la possibilité d'exercer des activités adaptées à leur personnalité : des activités ayant du sens. Ces personnes ont souvent un grand potentiel artistique avéré, promu dans le Living Museum et visible dans ses expositions. La création artistique et son effet salutaire contribuent au développement d'une identité positive en tant qu'artiste et donc de *l'empowerment*.



Nos Valeurs

Nous croyons que les fragilités psychiques peuvent évoluer en forces grâce à l'art et au collectif. Nous sommes convaincus de l'importance de l'évolution positive du statut de malade à celui d'artiste. La créativité est un levier puissant permettant la reconnaissance sociale, la déstigmatisation et la lutte contre l'isolement.

Notre aventure a débuté à 4 ...



Fabienne
Chavane-Hubert
Fondatrice



Camille Geoffroy
Co-fondatrice
Médiatrice artistique



Eva Mazur
Co-fondatrice
*Médiatrice de santé
paire*



Pauline Tremblay
Co-fondatrice
*Médiatrice de santé
paire*

Nous sommes maintenant tout un collectif (il en manque beaucoup sur la photo, sans doute trop timides pour poser pour notre photographe dont le nom d'artiste est Kit Renard)

Nous sommes aujourd'hui un collectif de tous âges



Le 30 Octobre, nous avons accueillis plus de 35 personnes – artistes, personnels hospitaliers, bénévoles, associations.

PARTENARIATS ET SOUTIENS

Vie Associative : le lien indispensable avec les associations ligériennes

Des Associations telles que **Les Eaux Vives, Déclic Emploi, Clubhouse, Cap Emploi, l'association Kit ou Double** (santé mentale des jeunes) s'intéressent de près à notre proposition artistique. Le Living Museum est fier de compléter les dispositifs inclusifs existants sur le territoire ligérien.

Mais aussi La Fal 44, Ligue de l'enseignement de Loire-Atlantique avec qui nous travaillons depuis deux ans. Tous nos remerciements à **Elise Biard**, notre aide inconditionnelle dans la construction à la fois juridique et financière de notre association. Nos remerciements aussi à **Emmanuelle Attal** du Cadran avec qui nous échangeons régulièrement.

La Cocotte solidaire , lieu de notre première Assemblée Générale le 14 avril dernier .

Cette AG nous a permis de présenter nos visions, valeurs et missions et de susciter de nouveaux engagements chez nos adhérents. Nous avons également accueilli au sein de notre CA une représentante de l'**UNAFAM, Odile Sampœur** qui s'est engagée de façon constructive et chaleureuse dès nos premiers échanges avec Violaine Durand. Ce partenariat fort nous permet d'avancer et d'ancrer encore davantage notre projet dans le territoire Ligérien. Nous comptons également **Vincent Ruffel** engagé en tant que trésorier dans de nombreuses associations ainsi qu'**Anne His** de la compagnie **La Boîte à Coulisses** qui œuvre en psychiatrie adultes au CHU St Jacques de Nantes. Cléa Gelpe, bénévole chargée de sensibilisation en santé mentale, nous a également rejoint.



Photos de notre 1ère Assemblée à la Cocotte Solidaire

Notre partenariat avec Pick Up Production



Le lieu rêvé : À l’instar de nombreux Living Museum dans le monde, nous souhaitons nous installer dans le centre-ville de Nantes répondant aux critères suivants : **centralité** (le Living Museum veut être vu et voir la cité), **accessibilité** (les transports en commun doivent desservir facilement le lieu) et **sécurité** (le quartier doit être chaleureux, vivant, non stressant). Les espaces sont grands, polyvalents, de manière à accueillir un foisonnement d’idées créatives mais aussi respecter la solitude de chacun, selon ses besoins.

À la recherche du lieu idéal

Nous avons passé beaucoup de temps, avec les personnes concernées à chercher le lieu idéal .

La mairie de Nantes nous a présenté une très belle ancienne bibliothèque à Halvèque, nous avons ensuite exploré la piste d’une proposition commerciale très onéreuse à la Cale 2 Créateurs, sur l’île de Nantes. Un grand local à Saint-Félix a ensuite été trouvé, mais le bailleur s’est désisté à la dernière minute. Nous avons aussi rêvé d’une partie des anciens locaux abritant l’école des beaux-arts de Nantes, une vieille bâtisse à Clisson, des espaces délaissés à l’hôpital Saint-Jacques. Mais entre les critères non négociables de la structure d’un Living Museum, les refus des bailleurs privés d’accueillir notre structure (sans doute par peur d’accueillir des personnes issues de la psychiatrie), les enjeux de l’immobilier nantais , toutes ces pistes se sont faites impasses.

■ **Nous avons enfin trouvé un lieu, même si provisoire, aux ateliers de Chanzy !**

Notre incubateur : L'écosystème des ateliers de Chanzy

Nicolas Reverdito, le directeur du lieu, met à notre disposition pour les mois de Novembre et Décembre un bel atelier vaste et lumineux, dans l'hyper centre Nantais aux ateliers de Chanzy. **Pick Up Production**, qui travaille à faire de la culture un terrain d'expression pour le plus grand nombre, est donc le nid qui nous permet d'incuber cette expérimentation, avec un petit groupe d'artistes. Nous remercions l'équipe de Pick Up et des Ateliers de Chanzy pour leur accueil chaleureux, leur disponibilité et la mise en lumière du Living Museum sur leur [site Internet](#). Deux après-midi par semaine, nous accueillons un petit groupe de 5 à 10 artistes.

A partir du mois de Janvier 2025, nous louerons un autre local aux ateliers de Chanzy, plus petit mais tout aussi chaleureux. Les artistes y seront accueillis toute la journée sur une périodicité de 4 jours par semaine.



LES
ATELIERS
DE
Chanzy

Le soutien du Musée d'Arts de Nantes : un bel atelier et des déambulations muséales

Avec le soutien de Sophie Lévy, directrice du Musée d'Arts, une porosité indispensable entre les idéaux du Living Museum et le monde de l'art va voir le jour dès le début de l'année 2025. En effet, des ateliers théâtres animés par La Boite à Coulisses d'[Anne His](#) ainsi que des ateliers d'écriture animés par [Aurélia Ringard](#) vont voir le jour dans une salle spacieuse de ce musée emblématique.

Nous esquissons également, avec Nathalie Steffen et Fabienne Bidaux, la possibilité de proposer des visites guidées du musée avec un médiateur ou une médiatrice aux artistes du Living Museum.



Un partenariat indispensable avec les services de psychiatrie du CHU St Jacques

Nous avons eu la joie d'accueillir dans notre atelier les équipes de plusieurs services du CHU St Jacques, accompagnées d'artistes.

Ainsi différents partenariats se mettent en place avec les structures de soin nantaises : avec le **DIPPE**, Dispositif de Détection et d'Intervention Précoce dans les troubles Psychotiques Emergents. **Avec e docteur Marion Espitalier**, coordinatrice du **CRoSERC**, Centre Référent en Soins d'Education thérapeutique et de Remédiation Cognitive, nous souhaitons établir une convention de partenariat entre le CHU et le Living Museum. Des liens aussi avec le Centre **HOPE** est « adossé » au **CRoSERC** pour les soins de remédiation cognitive individualisées dont l'enjeu est de dégager les compétences des jeunes et de leur permettre d'en prendre conscience afin qu'ils puissent reconstruire un projet de vie adapté, et au **CARE** - Centre ambulatoire de rétablissement

■ **Le Docteur Bocher, chef de service de psy 5 au CHU St Jacques** a sollicité la direction du CHU de Nantes en vue d'établir une convention avec le Living Museum



PARTENAIRES FINANCIERS

Partenaires privés : Sans le soutien de la **Fondation de France**, ce premier Living Museum n'aurait pas vu le jour. Merci pour la confiance et l'aide sans failles de nos interlocuteurs et interlocutrices : **Yann Desdouets** bien sûr, mais aussi **Catia Riccaboni et Alexandra Kurkdjian** . Nous remercions **Madame Desnoyers et Madame Chauvin**, de la **Fondation du Crédit Mutuel Entreprises** pour leur aide et leurs formidables propositions pour soutenir notre association, ainsi que la subvention dont nous avons bénéficié nous permettant l'achat de matériel pour les artistes dès l'ouverture de notre atelier.

Partenaires publics : **Nantes Métropole et Marie de Nantes** : Le 21 Mai, nous avons été reçus par **Nantes Métropole**, qui s'est engagée de façon solidaire et concrète à nos côtés pour un soutien financier pour des locaux sur une période de 3 ans. Ainsi, de nouveaux liens entre le Living Museum, **Madame Joubert et Madame Chavalier** et les services de la culture et ceux de la santé ont été établis. Nous remercions également de la **DRAC**. Nos échanges constructifs depuis deux ans ont permis d'aboutir à une subvention importante permettant l'achat de matériel varié pour nos artistes.

Notre souhait : Au printemps, nous avons visité [Artame galerie](#), le GEM parrainé par **Gérard Garouste** situé à Paris depuis plus de 20 ans, seul équivalent du Living Museum en France dont nous partageons les objectifs. Nous sommes intéressés à leur format de GEM artistique, qui permet d'être accompagnés solidement par l'**ARS**. Nous continuerons à avancer dans cette volonté de structuration GEM artistique malgré les difficultés rencontrées.



Artame galerie

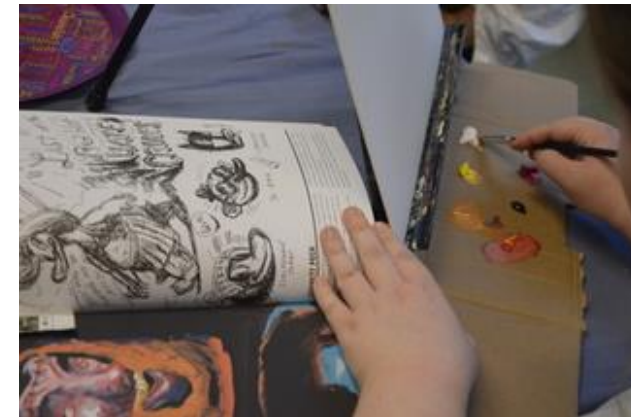
Nota Bene : Au début 2025, nous travaillerons avec le cabinet [Burban](#), expertise comptable et commissaire aux comptes réputés à Nantes

NOS ACTIONS EN COURS : ANIMATION DE LA COMMUNAUTÉ D'ARTISTES

Les artistes font leur rentrée !

Nos différents médias sociaux, le bouche à oreille nantais ainsi que notre enthousiasme nous ont permis de rencontrer nos premiers artistes : cadre posé, objectifs entendus et protocole d'admission fin prêt, est alors venu le temps des premières entrevues. Si la structuration d'un tel projet a été un travail de fourmi tout au long de l'année, nous mettons un point d'honneur à travailler concrètement AVEC les artistes pour l'organisation des ateliers du Living Museum ! Il s'agit de faire des choix collectivement afin qu'une véritable dynamique de groupe puisse se mettre en place : « qui fait quoi », de quel matériel avons-nous besoin, comment allons nous partager nos différentes techniques de création etc...

Parmi eux, nous comptons maintenant sur la présence de personnes lumineuses et impliquées, de tous âges et tous horizons, riches de souhaits et d'idées : **Marina** une plasticienne performeuse, **Felix** un aquarelliste, **Line** une écrivaine, **Anne-Sophie** et **Véronique** toutes deux céramistes, **Kit Renard** et **Enora** deux photographes, ainsi que **Charles** un poète qui vient de Rennes spécialement chaque semaine.



Des ateliers de création animés par Camille, notre médiatrice artistique

Camille Geoffroy, art-thérapeute et médiatrice artistique, assure un cadre sécurisant et artistiquement stimulant. Camille est présente deux après-midi par semaine depuis début novembre pour accueillir nos artistes dans les meilleures conditions. A partir de la rentrée, l'atelier sera ouvert 4 jours/semaine. Il est important de noter qu'elle n'interviendra ici pas en tant qu'art-thérapeute mais bien en tant que médiatrice. Le Living Museum est un lieu dédié à l'art et aux artistes quelles que soient leurs pratiques, il n'est pas un lieu de soin et encore moins de psychothérapie.

Camille proposera différents ateliers thématiques tout au long de l'année aux artistes. Ces ateliers seront l'occasion pour eux de sortir de leurs pratiques habituelles, de se laisser surprendre et surtout de partager ensemble leur passion pour la création.

■ Les premiers ateliers ont démarré il y a peu et nous avons hâte de vous montrer la diversité des talents de nos artistes résidents !



Extrêmement reconnaissant de tous ces partenaires déjà présents parmi nous, nous continuons notre travail de collecte auprès de diverses fondations.

CONCLUSION

Le Living Museum : un éloge à la qualité.

Nous sommes à l'aube d'une très belle nouvelle année malgré de nombreuses incertitudes. 2024 a été rythmée par de beaux progrès, tant pour de nouveaux partenariats institutionnels, artistiques, culturels que financiers.

Un atelier pour démarrer est une réussite enthousiasmante (encore mille mercis à l'équipe de Pick Up et Nicolas Reverdito) .Cet ancrage dans la communauté nantaise, sur les réseaux sociaux et le bouche à oreille, donne force à notre collectif pour son développement. Les aspirations du Living Museum fédèrent et la mobilisation se fait grandissante et ce malgré les défis rencontrés, notamment en matière de financements et de locaux pérennes. Ainsi, la concrétisation de nos ateliers, l'implication des premiers artistes et de tous ceux engagés à nos côtés augurent d'un bel avenir.

Pour autant, si le Living Museum de Nantes est désormais prêt à continuer de grandir et devenir un lieu incontournable pour le rétablissement des artistes, ceci devra se faire raisonnablement, sans pressions. En effet, cette course à la croissance a hélas trop souvent un effet délétère sur les ressources humaines mais aussi sur les bénéficiaires. Grandir OUI, mais en privilégiant la qualité de notre accompagnement pour préserver la qualité des liens entre art, santé mentale et société.

NOS SOUTIENS ET PARTENAIRES

LIVING
MUSEUM
SOCIETY
www.living-museum.com



MUSÉE
D'ARTS
DE
NANTES



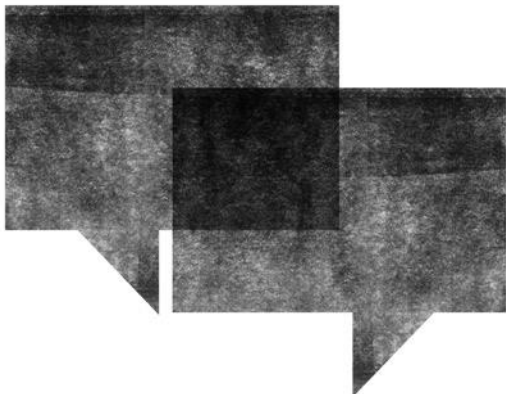
ARTS CONVERGENCES
Association loi du 1^{er} juillet 1901

colina

ARADIA




Beaux-Arts
Nantes
Saint-Nazaire



LIVING
MUSEUM
FRANCE 

GARDONS LE CONTACT !

 living.museum.france@gmail.com

 Ateliers Chanzy : 15 avenue de Chanzy,
Nantes, France

 Musée d'arts de Nantes : 10 rue Georges
Clémenceau, Nantes, France