

## LES OBJECTIFS DES SISM

- PROMOUVOIR une vision globale de la santé mentale, à partir de la thématique définie chaque année
- INFORMER sur la santé mentale, les troubles psychiques, les possibilités de rétablissement, les droits et la variété des ressources existantes (promotion, prévention, éducation, soins, accompagnements, entraide, etc.)
- DÉSTIGMATISER les troubles psychiques en favorisant le partage du savoir expérientiel et déstigmatiser les ressources sanitaires, sociales et médico-sociales.
- FAVORISER le développement des ressources individuelles, sociales et environnementales pour prendre soin de la santé mentale de la population
- FÉDÉRER les personnes qui souhaitent agir en faveur de la santé mentale, construire des événements en partenariat local et ouvrir des débats citoyens
- FAIRE CONNAÎTRE les lieux, les moyens et les personnes pouvant apporter un soutien de proximité et une information fiable sur la santé mentale

**ADIAD** : Association spécialisée dans l'accompagnement, la remobilisation, l'insertion et le maintien professionnel des personnes en situation de handicap.  
contact@adiad.fr / 05.63.21.46.00 / www.adiad.fr

**ARSEAA Pôle Pousiniès / Bordeneuve** : Pôle qui accompagne des adultes en situation de handicap psychique dès leur majorité en proposant un accompagnement social, professionnel et de soin sur différentes unités (ESAT, FH, FV, MAPHV, SAVS, FAM Psychique et Autiste, SAMSAH Psychique et Autiste).  
polepousiniesbordeneuve@arseaa.org / 05.63.27.15.51 / www.arseaa.org

**CLSM Terres des Confluences** : Espace d'échanges, de concertation, de co-construction du territoire sur les questions de santé mentale  
s.ebbo@terresdesconfluences.fr / Sarah EBBO 06.31.18.13.80 ou 05.63.95.56.00 / www.terresdesconfluences.fr

**CD Sport Adapté** : Le Comité Départemental qui a pour mission de développer l'accès au sport des personnes en situation de handicap mental et/ou psychique ou présentant des troubles du spectre autistique.  
cdsportadapte82@gmail.com / Caroline Marcipont 06 30 93 90 61

**LESSOR AGERIS 82** : Association qui accompagne des adultes en situation de handicap psychique et TSA, dès l'âge de 18 ans, autour de 5 services sur différentes unités (SAVS, ESAT, SAMSAH, EA, Habitat Inclusif)  
05.63.32.78.20 / www.lessor.asso.fr

**Fondation John BOST— Lou Camin** : Établissement de santé de soins de psychiatrie qui propose de prendre soin des patients au parcours complexe souffrant d'un handicap psychique sévère suite à des troubles psychotiques graves et persistants.  
05.63.22.00.80 / www.johnbost.org/pavillon/lou-camin

**Fondation OPTEO** : conçoit, crée, anime et gère des établissements et des services qui accueillent et accompagnent les personnes en situation de handicap.  
05.65.77.22.40 / siege.social@fondationopteo.fr

**GEM ADO** : Groupe d'Entraide Mutuelle qui s'adresse à des jeunes et adultes de 16 à 30 ans, ayant ou non des difficultés psychiques, et étant en situation d'isolement, dont le but est de les aider à s'épanouir et à gagner en autonomie via la participation à des projets collectifs variés qui sont à l'initiative des adhérents.  
Antenne Montauban gemado@orange.fr / 07.61.99.82.82  
Antenne Castelsarrasin : antenne.gemado82@gmail.com

**GEM Cent Différences** : Association Groupe d'Entraide Mutuelle, qui a pour but de rompre l'isolement de personnes en situation ou non de handicap, autour d'activités et de sorties choisies sur le mois en groupe.  
Antenne Montauban : centdifferecesmontauban@gmail.com / 05.81.04.10.43 ou 06.44.35.08.51 / www.gemcentdifferences.fr  
Antenne Castelsarrasin : centdifferencescastelsarrasin@gmail.com / 09.82.45.22.98 ou 06.58.72.94.43

**GEM "Partage et loisirs"** : Groupes d'Entraide Mutuelle qui offre à ses adhérents un espace convivial où ils peuvent se retrouver, s'entraider et organiser des activités visant tant au développement personnel qu'à la création de liens avec l'environnement social.  
gempartageetloisirs@orange.fr / 05.63.20.47.71.

**J'M 82** : accueille des personnes en situation de handicap dont le but est de faire découvrir à chaque adhérent son potentiel, de prendre confiance en lui, de retrouver le goût des autres dans un esprit de partage.  
ducaudlucienne@hotmail.fr / 06.30.92.64.92 / sylvieljm82@gmail.com / 07.71.20.65.79

**Ressource Jeunesse** : propose la coordination de prises en charge de jeunes en situation complexe, sur le Tarn et Garonne.  
05.63.63.72.95 / contact@resado82.com

**UNAFAM** : Union des familles de malades psychiques qui aide les familles (soutien, information et formation) et défend les intérêts des personnes avec troubles psychiques sévères.  
82@unafam.org / 05.63.91.53.44 ou 06.15.36.31.53 / www.unafam.org

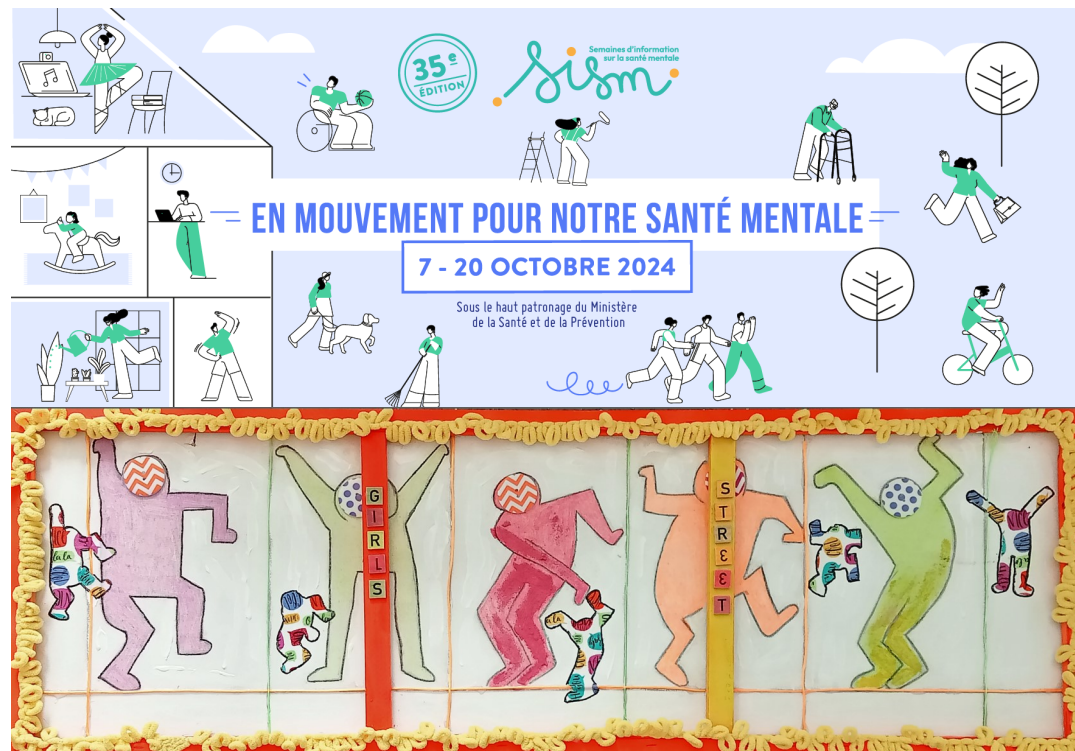
En partenariat avec



## Semaines d'Information sur la Santé Mentale

organisées par le **CASM 82**

dans le Tarn-et-Garonne



Œuvre du foyer La Clare extraite de l'exposition itinérante organisée par le CASM 82



Avec la participation de



## LUNDI 7 OCTOBRE

### ACTIVITE

14h/17h : JEU Force Basque

Organisé par ARSEAA

Chemin de Bonhomme à St Etienne de Tulmont

✉ polepousiniesbordeneuve@arseaa.org

## MARDI 8 OCTOBRE

### PORTES OUVERTES

11h/15h30 : GEM Cent Différences sur 2 lieux

=> 4 Rue de la Briqueterie à Montauban

=> 28, avenue de Courbieu à Castelsarrasin

## MERCREDI 9 OCTOBRE

Parvis de la Médiathèque & Ancienne papeterie,  
Rue de l'Usine à Montech

### ACTIVITE / ANIMATIONS / EXPOSITION

A partir de 14h : Parcours de marche

sur la pente d'eau de Montech

Organisé par le CASM 82

14h/17h :

◆ Arbre à idée reçues sur la Santé Mentale  
Organisé par l'ARSEAA

◆ Vélo-smoothies  
Organisé par l'APAS82

◆ Cabine hypo et hyper sensorielle  
Organisée par l'ARSEAA

◆ Illustrer sa pensée  
Animé par Lou Camin

◆ Jeux en tout genre  
Animés par l'association Pose Ton Pion

◆ Exposition itinérante d'œuvres d'art de  
bénéficiaires du CASM 82  
Organisée par l'Adiad

16h : Cérémonie d'inauguration des SISM

Organisée par le CASM 82

### ATELIER

14h/17h : Création de danse

Organisée par le CLSM Terres des Confluences

Abbaye de Belleperche, Rte de Belleperche à

Cordes-Tolosannes

✉ J.Pougnand@moissac.fr / 07.88.26.56.57

## JEUDI 10 OCTOBRE

### OLYMPIADES

9h30/12h : Épreuves adaptées

Organisées par CDSA 82

Entre' Form 10 Rue J. Gutenberg à Montauban

✉ Caroline MARCIPONT

cdsportadapte82@gmail.com

### RENCONTRES

18h30/20h30 : Ciné débat

Psycyclette et Pyrhando

Organisé par GEM Ado avec l'UNAFAM

SMTI82 Auditorium, 80 Av. Gambetta à Montauban

✉ gemado@orange.fr

## VENDREDI 11 OCTOBRE

### OLYMPIADES

9h30/12h : Épreuves adaptées

Organisées par Bouger pour s'en sortir

Entre' Form 59 Bd Alsace-Lorraine à Moissac

✉ Caroline MARCIPONT

cdsportadapte82@gmail.com

### PORTES OUVERTES

10h/13h : GEM Cent Différences sur 2 lieux

4 Rue de la Briqueterie à Montauban

28, avenue de Courbieu à Castelsarrasin

## SAMEDI 12 OCTOBRE

### ACTIVITE

9h/12h : Randonnée

dans les Gorges de l'Aveyron

Organisée par Quercyliance

Rendez-vous à Feneyrols

✉ quercyliance@mailo.fr / 07.82.27.14.21

### ATELIER

14h/17h : Création de danse

Organisée par le CLSM Terres des Confluences

Chapelle du Séminaire, Bvd Léon Cladel à Moissac

✉ J.Pougnand@moissac.fr / 07.88.26.56.57

### PORTES OUVERTES + ATELIER

14h/17h : Light Painting

Organisé par GEM Ado

28, avenue de Courbieu à Castelsarrasin

### RENCONTRES

17h30/21h30 : Soirée « Le mouvement c'est la vie »

- Restitution de l'atelier de création de danse
- Table ronde « mouvement et santé mentale »
- Ateliers « philo, yoga japonais, atelier cirque, vélo-smoothies etc...
- Exposition itinérante du CASM 82

Organisée par le CLSM Terres des Confluences

Chapelle du Séminaire, Bvd L. Cladel à Moissac

✉ Accès libre sans réservation

## LUNDI 14 OCTOBRE

### ATELIER

9h/11h : Prévention de la sédentarité (15 places)

14h/16h : Prévention de la sédentarité (15 places)

Organisé par le SMTI82

SMTI82 Auditorium, 80 Av. Gambetta à Montauban

✉ COURPET Laetitia au 05.63.21.43.81. ou

l.courpet@smti82.fr avec nom-prénom, adresse

mail et créneau retenu

## MARDI 15 OCTOBRE

### ACTIVITE

13h30/17h : Pétanque + Goûter échange

« santé mentale »

Organisés par ESSOR AGERIS82

2, avenue de Courbieu à Castelsarrasin

Venir avec ses boules de pétanque

✉ 06.95.41.79.25.

### PORTES OUVERTES

14h/17h : ARSEAA

Chemin de Bonhomme à St Etienne de Tulmont

✉ polepousiniesbordeneuve@arseaa.org

## MERCREDI 16 OCTOBRE

### ACTIVITE

10h/14h : Randonnée + Pique-Nique

Organisés par le SAS-SP (ADIAD)

Rendez-vous au Parc de la Lère à Caussade

✉ 05.63.21.46.00

Prévoir un pique nique

À partir de 15h : FlashMob

Organisé par le CASM 82

Rendez-vous à l'Esplanade des Fontaines à  
Montauban

## JEUDI 17 OCTOBRE

### OLYMPIADES

9h30/12h : Épreuves adaptées

Organisées par UFOLEP

Complexe sportif de Lafrançaise

✉ ufolep82@orange.fr / 05.63.22.41.72

### PORTES OUVERTES

9h30/16h : ESAT Les ateliers d'Alba

10 Rue Joseph Marie Jacquard à Montauban

### RENCONTRES

18h30/20h30 : Ciné débat

Psycyclette et Pyrhando

Organisé par GEM Ado avec l'UNAFAM

Médiathèque, Espace Marcelle Duba, 1 Place Omer  
Sarraud à Castelsarrasin

✉ antenne.gemado82@gmail.com

## VENDREDI 18 OCTOBRE

### OLYMPIADES

10h/16h : Grande finale

Organisées par Bouger pour s'en sortir, CDSA 82  
et l'UFOLEP

salle multisport du Palais des Sports Jacques

Chirac Rue du Général d'Amade à Montauban

Prévoir un pique nique

### 15h : Cérémonie de clôture des SISM

- Diffusion des photos prises par PCC
- Remise des récompenses des Olympiades
- Pot de clôture

## SAMEDI 19 OCTOBRE

### PORTES OUVERTES + ATELIER

14h/17h : Light Painting

Organisé par GEM Ado

28, avenue de Courbieu à Castelsarrasin