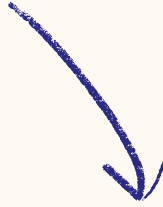




Les 30 novembre et 1er décembre 2024

**12 Bd Philippe Jourde
LE PUY EN VELAY**

9h-17h et 9h-13h



**Mieux communiquer
avec un proche souffrant de troubles bipolaires**



Réservée uniquement aux proches aidants familiaux

Formation animée par une psychologue clinicienne et par une bénévole de l'UNAFAM concernée par la maladie d'un proche

Au programme :

Les troubles bipolaires

Adapter la communication en fonction des difficultés

Comportement à adopter en cas de crise

Communication lors des intervalles libres et prévention des rechutes

Nombre de place limité / Inscription obligatoire

Formation gratuite / Repas du midi sur place inclus