



Accompagnement - Lieux de Vie - Entraide

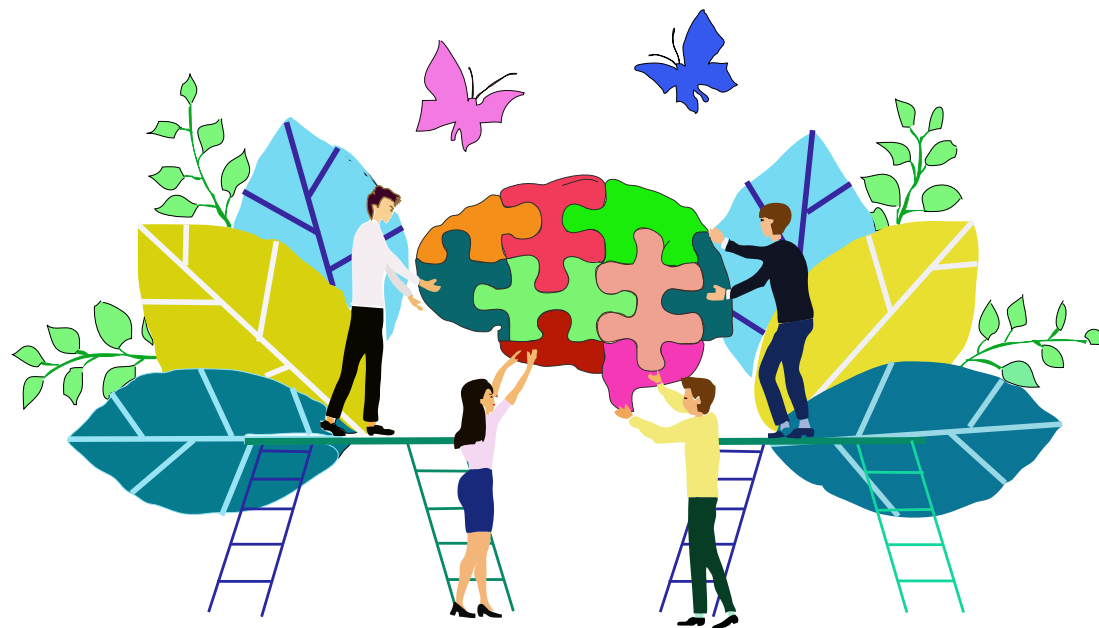
Inscription obligatoire avant le 7 septembre  
par mail à [siege@alve.fr](mailto:siege@alve.fr)  
nom-prénom-fonction-organisme  
Préciser si déjeuner pris sur place ou non



1ère journée des pratiques professionnelles  
de l'association ALVE

...SUR LE CHEMIN DE LA RÉHABILITATION...

Avec la participation du Docteur Guy GOZLAN



Le 19 septembre 2023 de 9h à 16h30

Salle Maison Neuve  
5 impasse de la Tourelle - Bretigny sur Orge



## PROGRAMME DE LA JOURNEE

**9h00** : Accueil des participants.

**9h30** : Mot d'accueil du Président d'ALVE, Monsieur Patrice SIMON et Madame Anne-Cécile BARRERE, membre du Comité d'organisation.

**9h45/10h30** : Ouverture par Monsieur le Dr Guy GOZLAN, médecin psychiatre SAMSAH prépsy (78).

**10h30/11h15** : Partage d'expérience : mise en place d'outils d'évaluation au SAMSAH ALVE 28. Madame Julia TRENTIN, Accompagnatrice sociale et Madame Aurélie BEALAY, CESF coordinatrice.

**11h15/11h30** : Pause.

**11h30/12h15** : Mise en place d'un Groupe d'Entraînement des Habilités Sociales au SAVS L'Escapal (91) : Retours d'expérience. Madame Raphaëlle MAS, éducatrice spécialisée, Monsieur Anthony CLOUX, psychologue clinicien.

**12h15 /13h45** : Pause déjeuner

**13h45/14h15** : Une approche progressiste dans une logique de parcours, Monsieur Olivier DARBAS, Directeur, Maison du Ginkgo (77).

**14h15/15h** : Intervention du Centre Réfèrent de Remédiation cognitive et de Réhabilitation Psychosociale Essonnien (C3RPE) des Mares-Yvon, Centre Hospitalier Barthélémy Durand.

**15h00/15h30** : Intervention du Centre Ressources CEAPSY, Monsieur Nicolas MANI, médiateur Santé Pair, et Monsieur Aboubakri TAMBOURA, responsable observatoire et développement.

**15h30/16h00** : Concours de cookies/ dégustation

**16h00/16h30** : Clôture de la journée par le Directeur Général d'ALVE, Monsieur Denis LAURENT.

## PLAN

