

## QUI EST CONCERNÉ ?

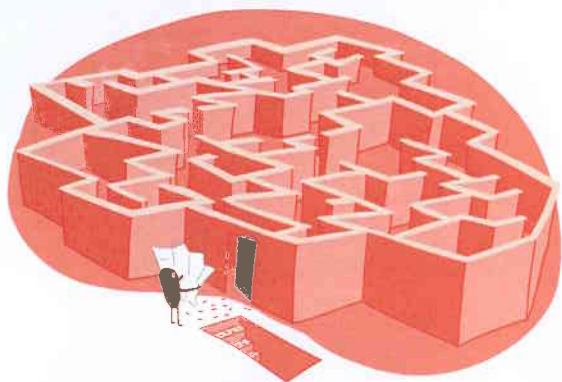
Votre proche souffre de schizophrénie ou de troubles schizo-affectifs ?

Ce programme Profamille est alors fait pour vous.

Il vous aidera à mieux faire face à la maladie et il donnera à votre proche plus de possibilité de se rétablir

## INDICATIONS

- Le diagnostic a été posé
- Vous vous questionnez sur la maladie de votre proche
- Vous êtes à la recherche d'informations claires sur cette maladie, son évolution, son pronostic, ses traitements
- Vous vous sentez démunis face aux réactions de votre proche
- Vous avez du mal à communiquer avec lui



## CONTACTEZ-NOUS

**CASA-MDA / Profamille**

7 rue Harelle 57000 Metz

03 87 18 44 22

profamille@epsm-metz-jury.fr

Le Mardi

De 14h00 à 18h00

Programme psychoéducatif  
destiné aux familles et proches  
de patients souffrant de schizophrénie  
ou de troubles apparentés

Demander votre inscription au  
programme Profamille !



[www.epsm-metz-jury.fr](http://www.epsm-metz-jury.fr)



**EPSM**  
METZ JURY



## SCHIZOPHRÉNIE, RÉPONSES DANS LE

RÉSEAU



**PROFAMILLE**  
PROGRAMME DE PSYCHOEDUCATION

## À QUOI SERT UN PROGRAMME PSYCHOÉDUCATIF ?

Il permet aux familles :

- **De mieux comprendre comment faire avec un malade dont certains symptômes paraissent difficiles à gérer. Par exemple comment mieux gérer les problèmes suivants :**

- Refus de se reconnaître comme malade et de prendre un traitement
- Opposition, agressivité
- Manque d'initiative
- Paresse
- Manque d'organisation
- Anxiété excessive
- Alcoolisme, toxicomanie
- Etat dépressif, désespoir

- **D'apprendre à réduire les conséquences du stress sur elles-mêmes et sur leur propre santé :**

- Anxiété
- Irritabilité
- Mauvais sommeil
- Sentiment de culpabilité
- Sentiment de frustration
- Tristesse, abattement, fatigue
- Divorce

- **De mieux utiliser les possibilités d'aide et de recourir plus efficacement aux services médicaux et sociaux**

## NOUS VOUS PROPOSONS

Une formation structurée de 14 séances réparties sur un an.

**Le programme Profamille aborde les thèmes suivants :**

- Connaître la maladie et les traitements
- Développer des capacités relationnelles
- Apprendre à mieux gérer ses émotions
- Savoir obtenir de l'aide
- Développer un réseau de soutien



## TÉMOIGNAGES

“ Je ne voulais pas participer car j'avais lu beaucoup de choses sur la schizophrénie et je ne voyais pas ce qu'un tel groupe pouvait m'apporter de plus. Et bien je me suis trompé ! J'ai appris plein de choses très utiles qui ont changé la situation avec mon proche malade. ”

“ Le programme paraît chargé et je ne savais pas comment faire avec mon travail. Finalement je me suis dit que la santé de mon enfant était importante et cela nécessitait quelques petits efforts. ”

J'ai pris mon courage à deux mains et j'ai convaincu mon employeur de me laisser partir un peu plus tôt pour assister aux treize séances (après tout, ce n'était que pour une durée limitée et c'était une question de santé). Je lui ai proposé de récupérer les heures à un autre moment. Maintenant que j'ai fait Profamille, je me sens mieux et je suis encore plus efficace au travail qu'avant. ”

“ Je n'en croyais pas mes yeux, en quelques mois la situation à la maison a complètement changé simplement en appliquant ce que j'ai appris à Profamille. ”