

ASSEMBLEE ANNUELLE

Délégation de la Sarthe

Mercredi 1 mars 2023

ANNEE 2022-2023



UNION NATIONALE DE FAMILLES ET AMIS DE PERSONNES
MALADES ET/OU HANDICAPÉES PSYCHIQUES

BILAN D'ACTIVITE de l'année 2022

Ordre du jour de l'Assemblée Annuelle 2023

- **Le mot du délégué**
- **Le rappel des Missions Sociales de l'UNAFAM**
- **Le fonctionnement de la Délégation 72 en 2022**
- **Les comptes 2022**
- **Le programme d'actions pour 2023**

Liste des abréviations

- UDAF : Union Départementale des Associations Familiales
- Arsimed : Aider à Reconnaître les Signes de la maladie et des Médicaments (programme Famille ou Usagers)
- EPSM : Etablissement Public de Santé Mentale
- ARS : Agence Régionale de santé
- IFSI : Institut de Formation en Soins Infirmiers
- CLIN : Comité de Lutte contre les Infections Nosocomiales
- CLAN : Comité de Liaison en Alimentation et Nutrition
- CAPL : Commission Administrative Paritaire Locale
- CSE Sablé : Centre Soins-Etudes
- ADGESTI : Association De GEstion des STructures Intermédiaires
- COSIA : COLlectif Santé Inter-Associations
- GEM : Groupe d'Entraide Mutuel

Le mot du délégué

Cet exercice de l'assemblée annuelle est le moment où l'on se retourne ensemble sur le chemin parcouru en 2022 et ce début 2023.

La Délégation a vu son nombre d'adhérents progresser (170 familles).

**C'est le moment de remercier l'équipe des bénévoles pour leur implication.
Bienvenue aux 5 nouveaux bénévoles durant l'année 2022.**

Leur constance dans la participation à notre vie associative, malgré les difficultés personnelles qui sont la constance des aidants familiaux.

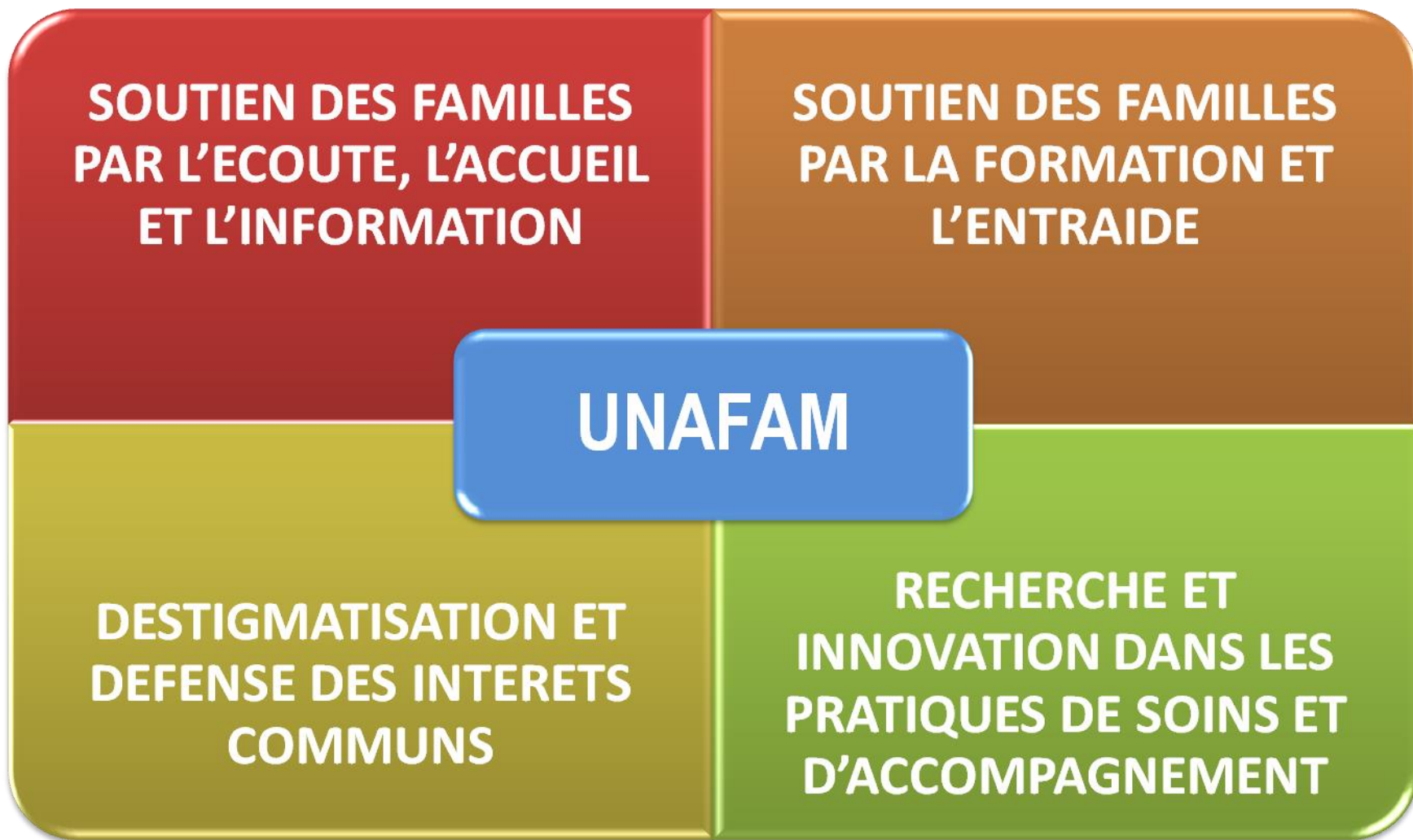
C'est aussi l'occasion de proposer à nos familles de nous rejoindre.



BILAN DE L'ANNEE 2022

Les Missions Sociales de l'UNAFAM

✦ LES MISSIONS SOCIALES DE L'UNAFAM



LES MISSIONS SOCIALES DE L'UNAFAM

Les actions de la délégation pendant l'année 2022 ont été portées par les valeurs et les objectifs de l'association :

- L'accueil avec une écoute, un respect de l'autre et le non-jugement
- Les formations aux aidants familiaux éprouvés par la maladie psychique d'un proche
- Des représentations pour la défense des intérêts communs
- Des actions de communication sur notre territoire



Fonctionnement de la Délégation de la SARTHE



Fonctionnement de la Délégation de la SARTHE en 2022

➤ Les Adhérents :

- 170 familles adhérentes

➤ Les Bénévoles :

- 27 bénévoles

➤ Le Bureau :

- Fonctionnement en bureau élargi
- 1 délégué départemental, 1 secrétaire, 1 trésorier

➤ Les réunions du bureau

- Une réunion par mois

➤ Les réunions des familles

- 9 réunions en 2022 avec des intervenants (Gem Tejira, assemblée annuelle, l'ADAPT et la mission locale, L'ARCENCIEL, l'ADGESTI, Pôle Social EPSM, Réhabilitation Psychosociale EPSM, Journaliste Photo, l'ADAPT emploi accompagné)

✧ **Fonctionnement de la Délégation de la SARTHE en 2022**

L'activité des bénévoles représente :

- **6243 heures investies pour notre délégation**
 - **soit 3,5 ETP** (ETP : Equivalent Temps Plein)
 - **Valorisation temps passé = 201 024€**
- **13 bénévoles ont suivi des formations de base ou spécialisées (Initiale pour nouveaux bénévoles, Représentants d'Usagers, Référent parcours Pénal, Prestation Compensatrice du Handicap, Ethique Accueil, Prévention du suicide-Sentinelle par ARS, France Bénévolat, Premier Secours en Santé Mentale)**
- **Des déplacements : 14 121 Kms**



Fonctionnement de la Délégation de la SARTHE en 2022

L' Accueil

➤ Une Équipe

- Des accueillantes(s) : 11 formés
- Des séances d'analyses de pratiques avec psychologue : 3/an

➤ Des Lieux :

- Le Mans rue Chanzy / accueils sur RV
- l'EPSM Maison des Usagers / 2 permanences par mois
- Sablé - ancienne école de Gastines / 1 réunion par mois avec accueil individuel et Groupe de Parole
- La Ferté-Bernard / tous les 2 mois, le 3^{ème} jeudi

➤ Des Accueils :

- 453 appels téléphoniques de familles
- 83 premiers entretiens de familles avec la Délégation
- 10 entretiens de « suivi »

✦ **Fonctionnement de la Délégation de la SARTHE**

Les Groupes de paroles

➤ **L'Accompagnement**

- Deux psychologues rémunérés (financement ARS soumis à conditions)
- L'arrivée d'une nouvelle psychologue
- Une référente bénévole par groupe

➤ **Les Groupes**

- 3 Groupes Parents (dont 1 de parents de jeunes)
- 1 Groupe Conjointes et Enfants
- 1 Groupe Mixte sur Sablé/Sarthe

soit 5 Groupes de Parole et 52 participant(e)s

Dont 1 groupe transformé en Groupe d'Entraide

✧ **Fonctionnement de la Délégation de la SARTHE**

Les Formations pour les familles

➤ **Atelier d'entraide Prospect**

- 3 jours de formation par deux «pairs aidants» formés, 9 participants

➤ **Journée Atelier d'entraide Après-Prospect**

- 2 formations, 19 participants

➤ **Mieux accompagner un proche souffrant de schizophrénie**

- 2 formations animées par une ergothérapeute et une bénévole, 22 participants

➤ **Mieux communiquer avec son proche bipolaire**

- 1 formation animée une psychologue et une bénévole, 8 participants

➤ **Dépression sévère et résistante**

- 1 formation avec un infirmier et une bénévole, 10 participants

✧ **Fonctionnement de la Délégation de la SARTHE**

Actions Déstigmatisation

- **Les Semaines d'Information en Santé Mentale octobre 2022 :
Ma santé mentale et mon environnement**
 - Film-débat (A la folie) aux Cinéastes avec actrice du film, professionnels de l'EPSM, élue de la ville du Mans et la coordinatrice du CLSM du Mans.
 - Sensibilisation Troubles Psychiques, 1 journée au Foyer de Vie de St Pierre du Lorouër, présence marché de Pontlieue avec la ville du Mans et les Gems, accompagnement Escale et Médiathèque d'Allonnes.

- **Signatures de Contrats « Santé Mentale »**
 - Contrat Territorial pilotage EPSM le 18 mai 2022
 - Contrat Local en Santé mentale de la ville du Mans le 23 mai 2022

✧ **Fonctionnement de la Délégation de la SARTHE**

Actions Désigmatisation

➤ **Les actions de sensibilisation**

- IFSI EPSM, **Lycées (dont 1 journée à André Malraux), Prison des Croisettes**, conseillers CAP EMPLOI, ASTREE,
- Presses : RCF, LeMansTV, Le Maine Libre
- Forums : Changé, Le Mans Solidaire, Centre Hospitalier du Mans, La Ferté-Bernard, CAP Emploi,
- Semaine de l'emploi et du handicap : 2 jours à Leroy Merlin
- Diverses Rencontres (SPIP, MSA, DDT72...)

✧ **Fonctionnement de la Délégation de la SARTHE**

Les représentations

➤ **Les ressources**

- 15 bénévoles pour sanitaire et médicosocial

➤ **Domaine Sanitaire**

- Commissions des Usagers à l'EPSM (vice-présidence), CSE Pierre Daguet Sablé
- Conseil de Surveillance, CLIN, CLAN, CAPL (EPSM)
- Commission Départementale des Soins Psychiatriques (CDSP)
- Bureau du Conseil Territorial de Santé (CTS), Présidence Commission Santé Mentale du CTS
- Conférence Régionale de la Santé et de l'Autonomie des Pays de La Loire (CRSA)



Fonctionnement de la Délégation de la SARTHE

Les représentations

➤ **Domaine Médico-social et Social du département**

- Commission Exécutive (COMEX) de la Maison Départementale des Personnes Handicapées(MDPH)
- Commission des Droits et de l'Autonomie des Personnes Handicapées (CDAPH)
- Commission Départementale Citoyenneté et Autonomie (CDCA)
- 2 référents parcours pénal

➤ **Direction Départementale de la Cohésion Sociale (DDCS)**

- DDCS (Etat) : Commission des Mandataires Judiciaires

➤ **Associations et Etablissements**

- Bureau et CA de l'UDAF
- CA de l'ADGESTI
- CA de COSIA 72
- CA GEM Téchira

✦ **Fonctionnement de la Délégation de la SARTHE**

La Communication

➤ **Les Flash Info mensuels**

➤ **Le Site Internet**

- Une actualisation mensuelle du site unafam.org/sarthe

➤ **Les Infos Locales : Maine Libre et Ouest France**

- Publications des formations, des groupes de paroles, des accueils...

➤ **Les Distributions d'affiches et flyers**

➤ **Les Opérations ponctuelles**

- Adhésion France Bénévolat, Le Mans Solidaire...



Fonctionnement de la Délégation de la SARTHE

La Trésorerie et la Comptabilité

➤ Paiements et suivi des factures

- Les psychologues, ménage, loyer, abonnements téléphoniques, revues, etc...
- Indemnisation des bénévoles, remboursement sur justificatifs

➤ Logiciel comptable

- Saisie de toutes les écritures dans le logiciel comptable avec le code analytique

➤ Coordination avec le comptable régional et national

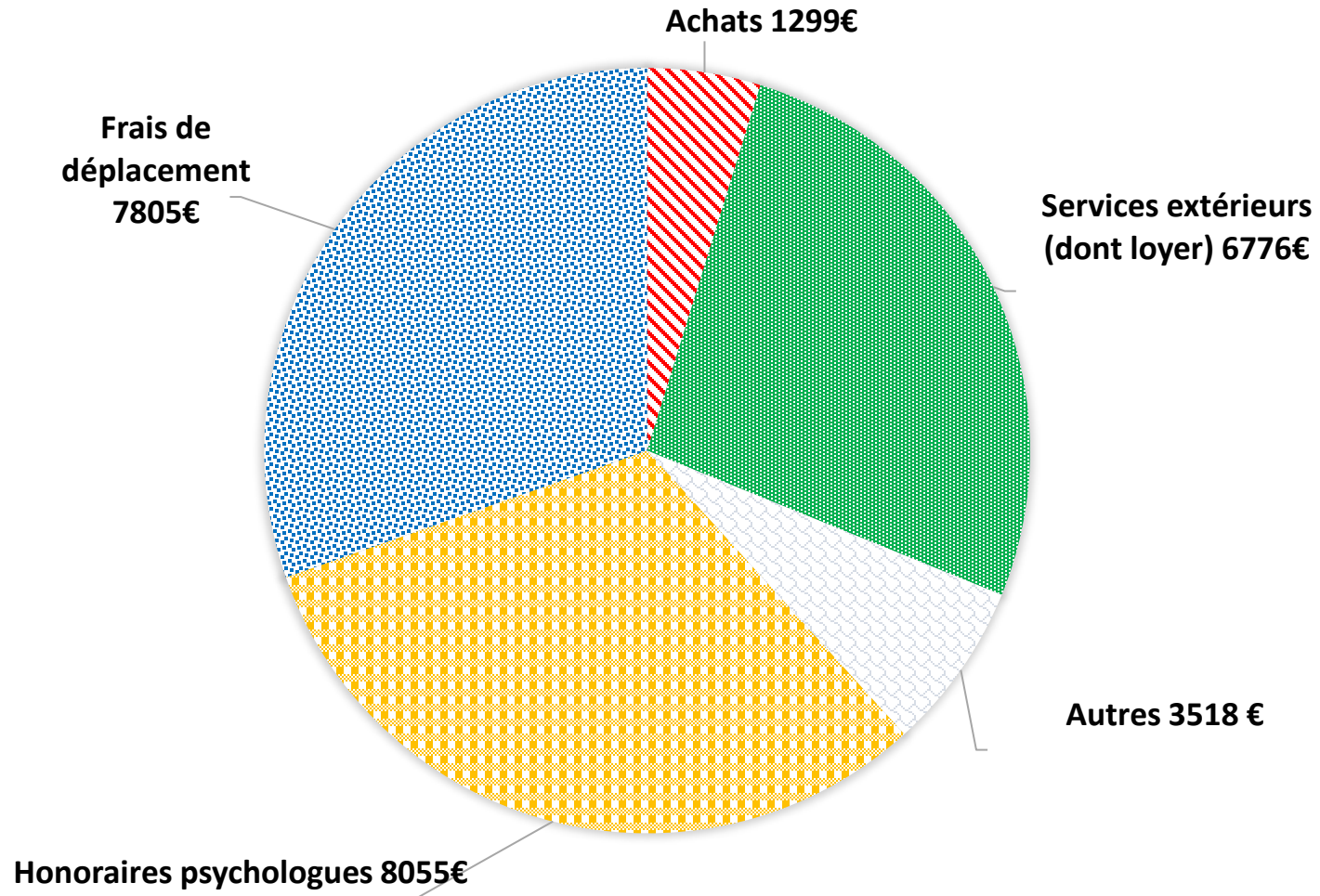
- Répartition des subventions en fonction des indicateurs du Contrat Pluriannuel d'Objectifs et de moyens (CPOM)

COMPTES 2022

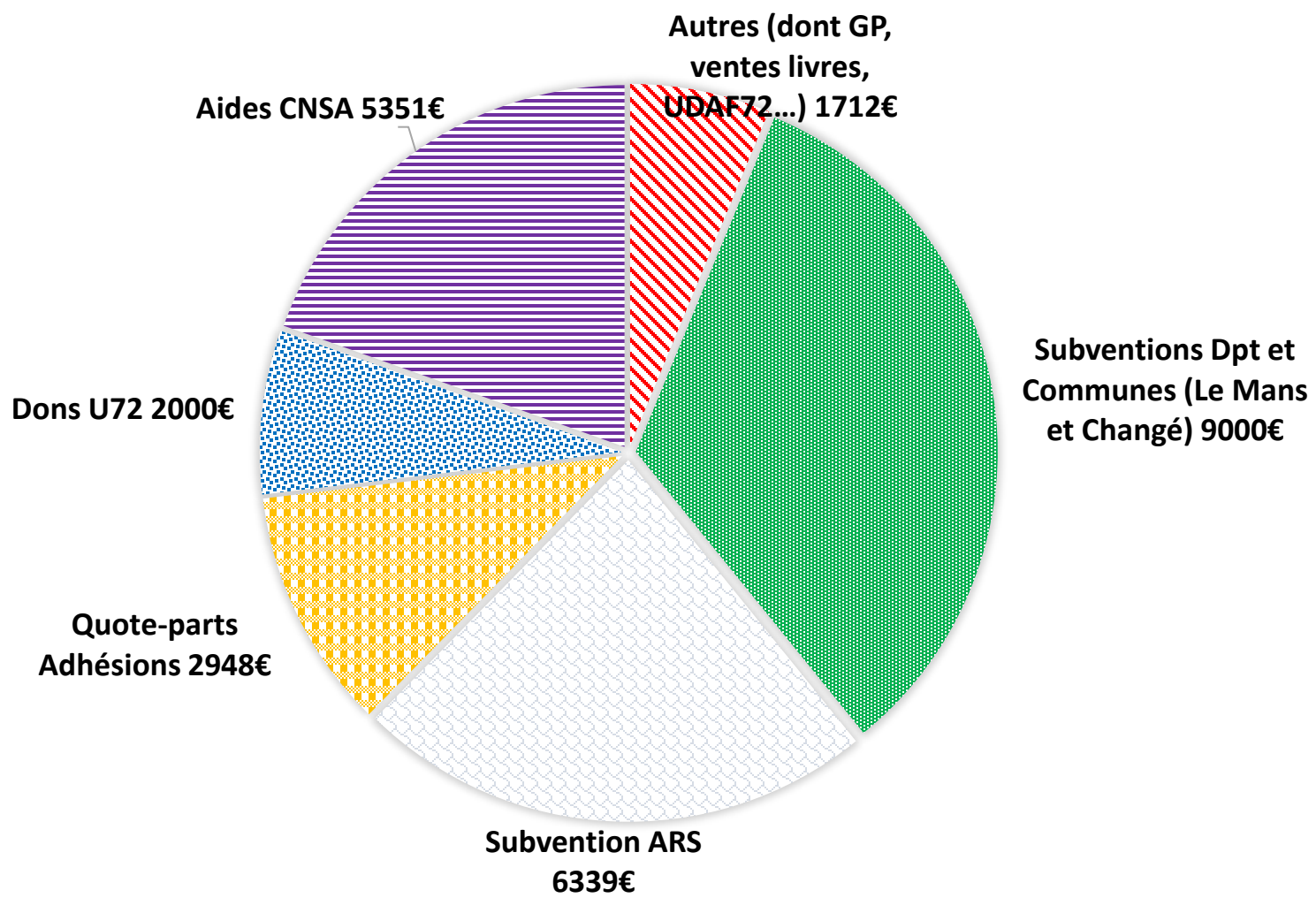


UNION NATIONALE DE FAMILLES ET AMIS DE PERSONNES
MALADES ET/OU HANDICAPÉES PSYCHIQUES

✦ CHARGES : 25 698€



✦ PRODUITS : 27350 €



COMMENTAIRES SUR L'EXERCICE 2022

Résultat de l'exercice : + 1652€

- *Subventions : en hausse pour la ville du Mans et premier soutien pour Changé*
- *Augmentation des adhésions (+12 en 2022)*
- *Augmentation des dons*

PROGRAMME D' ACTIONS POUR 2023



UNION NATIONALE DE FAMILLES ET AMIS DE PERSONNES
MALADES ET/OU HANDICAPÉES PSYCHIQUES

✧ Programme d'Actions pour 2023

Les Formations pour les familles

- Poursuivre des formations éprouvées :
 - Information Troubles Psychiques le 2 juin 2023,
 - Atelier d'entraide Prospect (11, 18 et 19 novembre 2023),
 - Mieux communiquer avec son proche bipolaire (2nd semestre),
 - Mieux accompagner un proche souffrant de schizophrénie (2nd semestre)
 - Journée d'information sur la dépression sévère et résistante ((2nd semestre),

✦ Programme d'Actions pour 2023

Actions de Déstigmatisation

- Participer à différents Forums
- Poursuivre nos prises de contact avec de futurs partenaires
- Intervention dans les communes
- Intervention dans les collèges et lycées
- Réalisation de sensibilisation aux troubles psychiques
- Les 60 ans UNAFAM
- Psycyclette : étape à Marolles les Braults le 14 juin 2023

- **Les Semaines d'Information en Santé Mentale 2023 du 9 au 22 octobre 2023 :**
 - **A tous les âges de la vie, ma santé mentale est un droit**

✧ Programme d'Actions pour 2023

Les actions nouvelles

➤ **Projet Associatif UNAFAM 2023-2028 : 6 actions prioritaires :**

- Le « faire ensemble » avec les personnes vivant avec un trouble psychique (pour aller vers une plus grande participation des personnes vivant avec des troubles psychiques à nos réflexions et mener avec eux nos combats, droits, destigmatisation).
- Les évolutions de notre offre de soutien aux aidants (l'ADN de notre association)
- La clarté de nos positions et leur appropriation à tous les niveaux d'échelle.
- Notre représentation dans les instances de démocratie sanitaire pour un lobbying efficace.
- Notre attractivité et notre visibilité auprès des familles et amis dans les territoires.
- L'évolution de notre organisation interne pour la pérennité et le développement de notre association (moyens professionnels, financiers, nombre de bénévoles).

✧ Programme d'Actions pour 2023

Les actions nouvelles

- **Dans le cadre du Conseil Territorial en Santé et du Projet Territorial en Santé Mentale, 2 actions prioritaires :**
 - **Information et sensibilisation vers le Grand Public**
 - **Prévention du suicide (16-25 ans et Monde Agricole)**
- **Mise en place d'un plan de communication interne et externe**

✦ Programme d'Actions pour 2023

Les actions nouvelles

- **Présidence de la CDU de l'EPSM :**
 - **Proposer des sujets innovants (Maison des Usagers, réponse individuelle et collective...)**
- **Mises en place de Commissions :**
 - **Commission Rétablissement (logement, emploi et parcours de soins)**
 - **L'Après-Soi**
- **N'hésitez pas à nous rejoindre, si cela vous intéresse**

✦ COORDONNÉES de la DÉLÉGATION SARTHOISE

➤ Déléation UNAFAM de la Sarthe

52 rue Chanzy 72000 Le Mans

Tél : 02 43 40 44 53

Courriel : 72@unafam.org

Site : www.unafam.org/72

➤ Accueil et Permanences :

- Le Mans 52 rue Chanzy sur RV :
le lundi de 14h à 18h30 et autre jour si demande
- À l'EPSM Allonnes Maison des Usagers:
2° et 4° mercredi du mois de 14h00 à 16h30
- à Sablé et La Ferté Bernard



Merci de votre attention