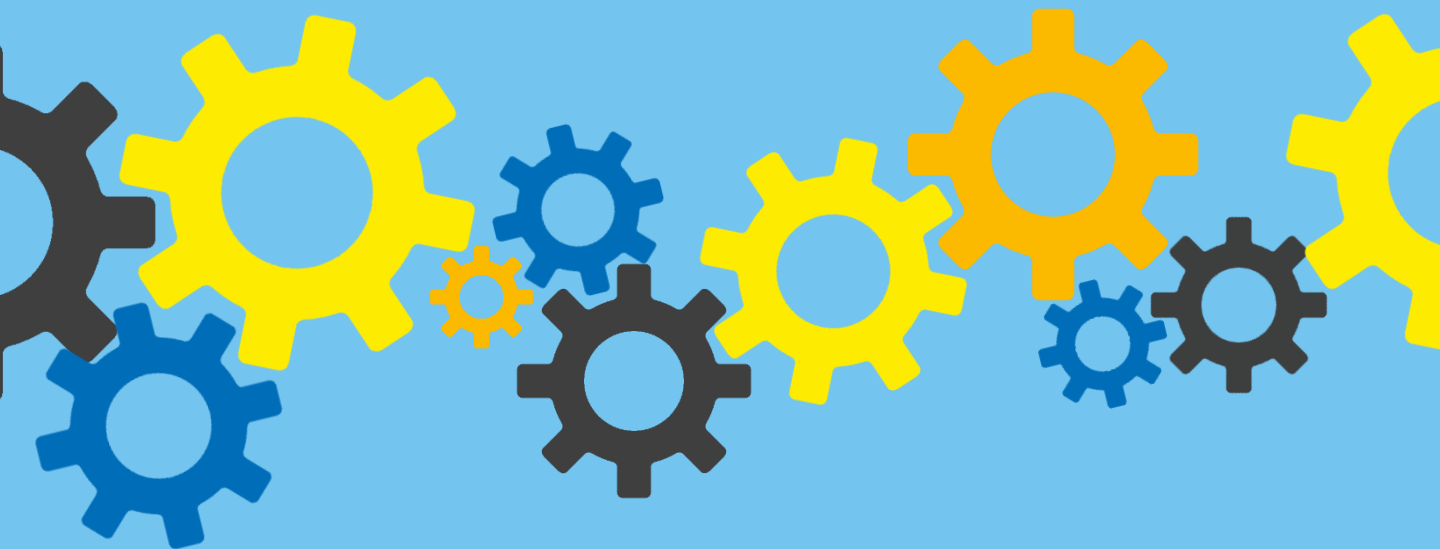




UNION NATIONALE DE FAMILLES ET AMIS DE PERSONNES
MALADES ET/OU HANDICAPÉES PSYCHIQUES



Catalogue des formations pour les professionnels 2025

Qualiopi
processus certifié

■ ■ RÉPUBLIQUE FRANÇAISE

La certification qualité a été délivrée au titre de la catégorie d'action suivante
ACTIONS DE FORMATION

UNAFAM - SIEGE NATIONAL : 112, rue Marius AUFAN, 92300 Levallois-Perret
01 53 06 30 43 - Site Internet : www.unafam.org

N° SIRET : 784 363 483 02145 • APE 8899 B • Déclaration Unafam formation n° 11 75 45902 75

L'**Unafam** est une association reconnue d'utilité publique, qui existe depuis presque 60 ans, qui accompagne l'entourage des personnes vivant avec des troubles psychiques.

Écouter, soutenir, former, défendre les droits des personnes concernées et de leurs familles ainsi que lutter contre les préjugés sont les missions auxquelles s'attèlent nos 1 900 bénévoles dans toute la France.

Nous proposons un accompagnement par des pairs, pour briser l'isolement et permettre de retrouver la force d'avancer.

L'association dont le siège est à Paris, compte plus de **16 000 familles adhérentes**, 350 points d'accueil de proximité, 60 professionnels (1/3 au siège, 2/3 en délégations).

Fort de son expertise en matière de connaissance des troubles et du handicap psychiques, **l'Unafam propose de la formation continue, sur mesure, à destination des professionnels** (structures médico-sociales, collectivités, associations, acteurs institutionnels, entreprises, etc...). **Ces formations visent à mieux prendre en compte les spécificités des personnes vivant avec des troubles psychiques** pour adopter un **comportement adapté** dans sa pratique d'aide et d'accompagnement.

L'organisme de formation de l'Unafam existe depuis 2010. Il est certifié Qualiopi depuis le 2 juin 2021.

Des formations pas comme les autres

Nos formations sont dispensées par un **tandem d'intervenants spécialistes du handicap psychique (psychologues, infirmiers de secteur psychiatrique...)** et de **bénévoles de l'association concernés par la maladie psychique d'un proche**. Une approche complémentaire de la maladie et du handicap qui **fait la force, la singularité et le supplément d'âme des formations de l'Unafam**.

Ces actions abordent la maladie psychique d'un point de vue pragmatique et apportent des pistes d'action pour adapter son comportement auprès des personnes malades psychiques (analyse de situations professionnelles, conseils, témoignages).

Le savoir expérientiel de nos bénévoles est essentiel car leur expérience personnelle ainsi que celle acquise au sein de l'association leur permet d'avoir un point de vue unique sur les troubles et le handicap psychiques. Ils témoignent de leur « vécu » auprès de leur proche malade, afin d'éclairer les professionnels sur les difficultés des malades psychiques, les manifestations de la maladie, le comportement à privilégier... Cela permet de développer les capacités d'adaptation des équipes face à ces personnes, de faciliter le dialogue et de conforter les professionnels dans leur action.

Les modalités d'intervention

Nous intervenons exclusivement en intra-établissement, dans toute la France.

Dans le cadre d'une analyse et d'une formalisation de vos besoins, **nous adaptons notre offre de formation à vos objectifs et à vos contraintes**. Le délai moyen de mise en œuvre de nos formations est de 2 mois.

N'hésitez pas à nous contacter !



formation@unafam.org



01 53 06 36 47
01 53 06 36 44

En 2024, l'Unafam, c'est :

1900 professionnels formés

320 jours de formation

99% des stagiaires globalement très satisfaits ou satisfaits

Ils nous ont fait **confiance**



Nos thématiques de formation

Accueil des personnes en situation de handicap psychique.....	page 5
Accompagnement des personnes en situation de handicap psychique.....	page 6
Accompagnement à domicile des personnes en situation de handicap psychique.....	page 7
Maintien dans le logement des personnes en situation de handicap psychique.....	page 8
Insertion et maintien dans l'emploi des personnes en situation en handicap psychique.....	page 9
Troubles psychiques et précarité.....	page 10
Premiers Secours en Santé Mentale – PSSM.....	page 11
PSSM module « Jeunes ».....	page 12
Contacts.....	page 13



Nous mettons tout en œuvre pour faciliter l'accessibilité de nos formations aux personnes en situation de handicap. Pour cela, il suffit de nous faire connaître cette situation afin que nous puissions anticiper les aménagements nécessaires.

Cette formation a pour objectifs opérationnels d'améliorer les capacités d'adaptation de vos équipes face aux personnes en situation de handicap psychique, et de faciliter le dialogue avec ces personnes dans une perspective d'amélioration de la qualité de l'accueil.

Objectifs pédagogiques

- ▶ Identifier les manifestations des maladies psychiques à travers les comportements
- ▶ Reconnaître les sources de difficultés liées au handicap psychique
- ▶ Adopter les bonnes attitudes pour faire face aux situations difficiles
- ▶ Concevoir un plan d'action pour mieux adapter son mode relationnel

Programme

Jour 1

▶ Approche des maladies et du handicap psychique

- Les troubles psychiques : mythes et réalités
- Les pathologies : symptômes et troubles cognitifs associés
- Les retentissements du handicap psychique (quotidien, relations, activités)

Jour 2

▶ L'accueil des personnes en situation de handicap psychique

- L'écoute et le positionnement du professionnel
- Analyse de situations professionnelles vécues pour mieux repérer les difficultés liées au handicap psychique
- Pistes pour adopter un comportement adapté
- Formulation d'un plan d'action pour mieux adapter son mode relationnel

Jour 3 (recommandé quelques semaines / mois après)

▶ Retour d'expérience des participants

À partir du plan d'action individuel formalisé :

- Analyse de situations professionnelles : Comportement adopté, difficultés rencontrées, évolutions constatées
- Repérage par les participants de leurs points forts et axes d'amélioration et réajustements

Modalités pédagogiques

- ▶ Apports théoriques, témoignages, vidéos, échanges
- ▶ Analyse des pratiques professionnelles, favorisant la prise de recul et l'intégration des connaissances et co-construction de solutions opérationnelles avec les intervenants

Modalités d'évaluation

La validation des acquis se fait tout au long de la formation avec des analyses de situations professionnelles, des études de cas et un quiz en début et fin de formation.



Public

Professionnels chargé de l'accueil et de l'orientation du public dans les établissements recevant du public (entreprises, collectivités territoriales, administrations, organismes sociaux...)



Pré-requis

Cette formation ne nécessite pas de pré-requis.



Durée

2 jours
+ 1 journée « retour d'expérience » (recommandée)




Lieu et date

Dans vos locaux
Dates définies d'un commun accord



Intervenants

Un formateur professionnel spécialisé dans le champ du handicap psychique (psychologue, cadre de santé...) et un bénévole de l'Unafam concerné par la maladie d'un proche.

Le  Nous faisons appel à des formateurs locaux ayant une bonne connaissance des ressources du territoire.



Tarif groupe

1200 € net / jour
12 personnes maximum
Devis détaillé sur demande



Nous contacter

formation@unafam.org
01 53 06 36 44

Cette formation a pour objectifs opérationnels d'améliorer les capacités d'adaptation de vos équipes face aux personnes en situation de handicap psychique, et de faciliter l'aide et l'accompagnement qui leur sont apportés.

Objectifs pédagogiques

- ▶ Identifier les manifestations des maladies psychiques à travers les comportements
- ▶ Reconnaître les sources de difficultés liées au handicap psychique
- ▶ Adopter les bonnes attitudes pour faire face aux situations difficiles
- ▶ Concevoir un plan d'action pour mieux adapter son mode relationnel

Programme

Jour 1

▶ Approche des maladies et du handicap psychique

- Les troubles psychiques : mythes et réalités
- Les pathologies : symptômes et troubles cognitifs associés
- Les modalités de soin (les traitements médicamenteux et les soins complémentaires)
- Les retentissements du handicap psychique (quotidien, relations, activités)

Jour 2

▶ L'accompagnement des personnes en situation de handicap psychique

- L'écoute et le positionnement du professionnel dans la relation d'aide
- Analyse de situations professionnelles vécues pour mieux repérer les difficultés liées au handicap psychique
- Comment adopter un comportement adapté ?
- Formulation d'un plan d'action pour mieux adapter son mode relationnel

Jour 3 (recommandé quelques semaines / mois après)

▶ Retour d'expérience des participants

À partir du plan d'action individuel formalisé :

- Analyse de situations professionnelles : Comportement adopté, difficultés rencontrées, évolutions constatées
- Repérage par les participants de leurs points forts et axes d'amélioration et réajustements.

Modalités pédagogiques

- ▶ Apports théoriques, témoignages, vidéos, échanges
- ▶ Analyse des pratiques professionnelles favorisant la prise de recul et l'intégration des connaissances et co-construction de solutions opérationnelles avec les intervenants

Modalités d'évaluation

La validation des acquis se fait tout au long de la formation avec des analyses de situations professionnelles, des études de cas et un quiz en début et fin de formation.



Public

Professionnels chargés de l'accompagnement de personnes en situation de handicap psychique dans les structures médico-sociales, les collectivités territoriales, les entreprises...



Pré-requis

Cette formation ne nécessite pas de pré-requis.



Durée

2 jours
+ 1 journée « retour d'expérience » (recommandée)




Lieu et date

Dans vos locaux
Dates définies d'un commun accord



Intervenants

Un formateur professionnel spécialisé dans le champ du handicap psychique (psychologue, cadre de santé...) et un bénévole de l'Unafam concerné par la maladie d'un proche.

Le  Nous faisons appel à des formateurs locaux ayant une bonne connaissance des ressources du territoire



Tarif groupe

1200 € net / jour
12 personnes maximum
Devis détaillé sur demande



Nous contacter

formation@unafam.org
01 53 06 36 44

Cette formation a pour objectifs opérationnels d'améliorer les capacités d'adaptation de vos équipes intervenant auprès de personnes en situation de handicap psychique, et de faciliter l'aide et l'accompagnement qui leur sont apportés à domicile.

Objectifs pédagogiques

- ▶ Identifier les manifestations des maladies psychiques à travers les comportements
- ▶ Reconnaître les sources de difficultés liées au handicap psychique
- ▶ Adopter les bonnes attitudes pour faire face aux situations difficiles
- ▶ Concevoir un plan d'action pour mieux adapter son mode relationnel

Programme

Jour 1

▶ Approche des maladies et du handicap psychique

- Les troubles psychiques : mythes et réalités
- Les pathologies : symptômes et troubles cognitifs associés
- Les modalités de soin (les traitements médicamenteux et les soins complémentaires)
- Troubles psychiques et vieillissement
- Les retentissements du handicap psychique (quotidien, relations, activités)

Jour 2

▶ L'accompagnement à domicile des personnes en situation de handicap psychique

- Le rôle et les limites de l'intervention à domicile
- L'écoute et le positionnement du professionnel dans la relation d'aide
- Analyse de situations professionnelles vécues pour mieux repérer les difficultés liées au handicap psychique
- Comment adopter un comportement adapté ?
- Formulation d'un plan d'action pour mieux adapter son mode relationnel

Jour 3 (recommandé quelques semaines / mois après)

▶ Retour d'expérience des participants

À partir du plan d'action individuel formalisé :

- Analyse de situations professionnelles : Comportement adopté, difficultés rencontrées, évolutions constatées
- Repérage par les participants de leurs points forts et axes d'amélioration et réajustements.

Modalités pédagogiques

- ▶ Apports théoriques, témoignages, vidéos, échanges
- ▶ Analyse des pratiques professionnelles favorisant la prise de recul et l'intégration des connaissances et co-construction de solutions opérationnelles avec les intervenants.

Modalités d'évaluation

La validation des acquis se fait tout au long de la formation avec des analyses de situations professionnelles, des études de cas et un quiz en début et fin de formation.



Public

Professionnels de l'accompagnement et des soins à domicile (auxiliaire de vie, aide à domicile, personnels socio-éducatifs...)



Pré-requis

Cette formation ne nécessite pas de pré-requis.



Durée

2 jours
+ 1 journée « retour d'expérience » (recommandée)




Lieu et date

Dans vos locaux
Dates définies d'un commun accord



Intervenants

Un formateur professionnel spécialisé dans le champ du handicap psychique (psychologue, cadre de santé...) et un bénévole de l'Unafam concerné par la maladie d'un proche.

Le  Nous faisons appel à des formateurs locaux ayant une bonne connaissance des ressources du territoire



Tarif groupe

1200 € net / jour
12 personnes maximum
Devis détaillé sur demande



Nous contacter

formation@unafam.org
01 53 06 36 44

Cette formation a pour objectifs opérationnels d'améliorer la capacité d'adaptation de vos équipes face aux problématiques des personnes en situation de handicap psychique et de favoriser leur autonomie et leur maintien dans le logement.

Objectifs pédagogiques

- ▶ Identifier les manifestations des maladies psychiques à travers les comportements
- ▶ Reconnaître les sources de difficultés liées au handicap psychique
- ▶ Comprendre et identifier les enjeux du maintien dans un logement autonome
- ▶ Adopter les bonnes attitudes pour faire face aux situations difficiles
- ▶ Concevoir un plan d'action pour mieux adapter son mode relationnel

Programme

Jour 1

▶ Approche des maladies et du handicap psychique

- Les troubles psychiques : mythes et réalités
- Les pathologies : symptômes et troubles cognitifs associés
- Les modalités de soin (les traitements médicamenteux et les soins complémentaires)
- Les retentissements du handicap psychique (quotidien, relations, activités)

Jour 2

▶ L'accès et le maintien dans le logement des personnes en situation de handicap psychique

- L'accès au logement autonome : freins et difficultés
- La nécessité de l'accompagnement pour le maintien dans le logement
- Analyse de situations professionnelles vécues pour mieux repérer les difficultés liées au handicap psychique
- Comment adopter un comportement adapté ?
- Formulation d'un plan d'action

Jour 3 (recommandé quelques semaines / mois après)

▶ Retour d'expérience des participants

À partir du plan d'action individuel formalisé :

- Analyse de situations professionnelles : Comportement adopté, difficultés rencontrées, évolutions constatées
- Repérage par les participants de leurs points forts et axes d'amélioration et réajustements.

Modalités pédagogiques

- ▶ Apports théoriques, témoignages, vidéos, échanges
- ▶ Analyse des pratiques professionnelles favorisant la prise de recul et l'intégration des connaissances et co-construction de solutions opérationnelles avec les intervenants.

Modalités d'évaluation

La validation des acquis se fait tout au long de la formation avec des analyses de situations professionnelles, des études de cas et un quiz en début et fin de formation.



Public

Professionnels du logement, bailleurs sociaux, travailleurs sociaux



Pré-requis

Cette formation ne nécessite pas de pré-requis.



Durée

2 jours
+ 1 journée « retour d'expérience » (recommandée)




Lieu et date

Dans vos locaux
Dates définies d'un commun accord



Intervenants

Un formateur professionnel spécialisé dans le champ du handicap psychique (psychologue, cadre de santé...) et un bénévole de l'Unafam concerné par la maladie d'un proche.

Le  Nous faisons appel à des formateurs locaux ayant une bonne connaissance des ressources du territoire



Tarif groupe

1200 € net / jour
12 personnes maximum
Devis détaillé sur demande



Nous contacter

formation@unafam.org
01 53 06 36 44

Cette formation a pour objectifs opérationnels d'améliorer la capacité d'adaptation de vos équipes intégrant des personnes en situation de handicap psychique et d'identifier les leviers d'actions, en interne et en externe pour mieux accompagner les personnes dans leur quotidien professionnel.

Objectifs pédagogiques

- ▶ Acquérir des repères sur les maladies et le handicap psychiques
- ▶ Appréhender les spécificités de l'accompagnement en milieu professionnel des personnes vivant avec des troubles psychiques
- ▶ Adopter les bonnes attitudes pour faire face aux situations difficiles
- ▶ Concevoir un plan d'action pour mieux adapter son mode relationnel et / ou d'encadrement

Programme

Jour 1

▶ Approche des maladies et du handicap psychique

- Les troubles psychiques : mythes et réalités
- Les pathologies : symptômes et troubles cognitifs associés
- Les retentissements du handicap psychique dans la vie sociale et professionnelle

Jour 2

▶ L'accompagnement en emploi des personnes en situation de handicap psychique

- Le parcours d'insertion professionnelle : caractéristiques et prise en compte
- Spécificités de la compensation en emploi : ressources et axes de travail
- Analyse de situations professionnelles vécues pour mieux repérer les difficultés liées au handicap psychique
- Formulation d'un plan d'action pour mieux adapter son mode relationnel et/ou d'encadrement

Jour 3 (recommandé quelques semaines / mois après)

▶ Retour d'expérience des participants

À partir du plan d'action individuel formalisé :

- Analyse de situations professionnelles : Comportement adopté, difficultés rencontrées, évolutions constatées
- Repérage par les participants de leurs points forts et axes d'amélioration et réajustements.

Modalités pédagogiques

- ▶ Apports théoriques, témoignages, vidéos, échanges
- ▶ Analyse des pratiques professionnelles favorisant la prise de recul et l'intégration des connaissances et co-construction de solutions opérationnelles avec les intervenants.

Modalités d'évaluation

La validation des acquis se fait tout au long de la formation avec des analyses de situations professionnelles, des études de cas et un quiz en début et fin de formation.



Public

Professionnels engagés dans le processus d'emploi des personnes en situation de handicap psychique (responsables RH, personnels d'encadrement, référents handicap, chargés de mission RH diversité et handicap, équipes médico-sociales...)



Pré-requis

Cette formation ne nécessite pas de pré-requis.



Durée

2 jours
+ 1 journée « retour d'expérience » (recommandée)




Lieu et date

Dans vos locaux
Dates définies d'un commun accord



Intervenants

Un formateur professionnel spécialisé dans le champ du handicap psychique et de l'emploi (psychologue) et un bénévole de l'Unafam concerné.

Le  Nous faisons appel à des formateurs locaux ayant une bonne connaissance des ressources du territoire



Tarif groupe

1200 € net / jour
12 personnes maximum
Devis détaillé sur demande



Nous contacter

formation@unafam.org
01 53 06 36 44

Cette formation a pour objectifs opérationnels d'améliorer les capacités d'adaptation de vos équipes intervenant auprès de personnes en situation de précarité souffrant de troubles psychiques, et de faciliter l'aide et l'accompagnement qui leur sont apportés.

Objectifs pédagogiques

- ▶ Identifier les manifestations liées aux maladies psychiques à travers les comportements
- ▶ Reconnaître la double complexité liée aux personnes en situation de précarité et souffrant de troubles psychiques
- ▶ Adopter les bonnes attitudes pour faire face aux situations difficiles
- ▶ Concevoir un plan d'action pour mieux adapter son mode relationnel

Programme

Jour 1

- ▶ **Approche des maladies et du handicap psychique**
 - Les troubles psychiques : mythes et réalités
 - Les pathologies : symptômes et troubles cognitifs associés
 - Les modalités de soin (les traitements médicamenteux et les soins complémentaires)
 - Troubles psychiques et exclusion
 - Les retentissements du handicap psychique (quotidien, relations, activités)

Jour 2

- ▶ **L'accompagnement des personnes en situation de précarité et souffrant de troubles psychiques**
 - La nécessité de l'accompagnement vers le logement
 - L'écoute et le positionnement du professionnel dans la relation d'aide
 - Analyse de situations professionnelles vécues
 - Comment adopter un comportement adapté ?
 - Formulation d'un plan d'action pour mieux adapter son mode relationnel

Jour 3 (recommandé quelques semaines / mois après)

- ▶ **Retour d'expérience des participants**
À partir du plan d'action individuel formalisé :
 - Analyse de situations professionnelles : Comportement adopté, difficultés rencontrées, évolutions constatées
 - Repérage par les participants de leurs points forts et axes d'amélioration et réajustements.

Modalités pédagogiques

- ▶ Apports théoriques, témoignages, vidéos, échanges
- ▶ Analyse des pratiques professionnelles favorisant la prise de recul et l'intégration des connaissances et co-construction de solutions opérationnelles avec les intervenants.

Modalités d'évaluation

La validation des acquis se fait tout au long de la formation avec des analyses de situations professionnelles, des études de cas et un quiz en début et fin de formation.



Public

Professionnels ou bénévoles en contact avec des personnes en situation de précarité



Pré-requis

Cette formation ne nécessite pas de pré-requis.



Durée

2 jours
+ 1 journée « retour d'expérience » (recommandée)




Lieu et date

Dans vos locaux
Dates définies d'un commun accord



Intervenants

Un formateur professionnel spécialisé dans le champ du handicap psychique (psychologue, cadre de santé...) et un bénévole de l'Unafam concerné par la maladie d'un proche.

Le  Nous faisons appel à des formateurs locaux ayant une bonne connaissance des ressources du territoire



Tarif groupe

1200 € net / jour
12 personnes maximum
Devis détaillé sur demande



Nous contacter

formation@unafam.org
01 53 06 36 44

Cette formation a pour objectif opérationnel de savoir apporter un soutien initial et des ressources à une personne qui présente des troubles de santé mentale (premiers signes, détérioration ou situation de crise).

Les premiers secours sont donnés jusqu'à ce qu'une aide professionnelle puisse être apportée, ou jusqu'à ce que la crise soit résolue. Ils sont l'équivalent en santé mentale, des premiers secours qui eux, apportent une aide physique à la personne en difficulté.

Objectifs pédagogiques

- ▶ Identifier les signes et symptômes des principaux troubles de santé mentale
- ▶ Mieux appréhender les différents types de crises en santé mentale
- ▶ S'approprier un plan d'action opérationnel pour apporter un soutien immédiat
- ▶ Développer des compétences relationnelles: écouter sans jugement, rassurer et donner de l'information

Programme

- ▶ **Santé mentale et troubles psychiques**
- ▶ **Les Premiers Secours en Santé Mentale** : cadre et plan d'action
- ▶ **Les principaux troubles de santé mentale et la mise en application du plan d'action PSSM** :
 - Dépressions
 - Troubles anxieux
 - Psychoses
 - Problèmes liés à la dépendance
- ▶ **Les différentes situations de crise en santé mentale et la mise en application du plan d'action PSSM** :
 - Comportement suicidaires
 - Attaques de panique
 - Stress post-traumatique
 - États sévères de psychoses
 - États sévères liés à la consommation d'alcool et de substances toxiques
 - Conduites agressives

Modalités pédagogiques

- ▶ Alternance d'apports théoriques, d'exercices, de vidéos et d'échanges
- ▶ Travail en sous-groupes, jeux de rôles
- ▶ Remise d'un manuel


Modalités d'évaluation

La validation des acquis se fait tout au long de la formation à partir d'exercices pratiques, de temps d'échanges dans le groupe et d'un quiz en début et fin de formation.



Public

Tout public

Le  : Une approche pratique pour apporter soutien et ressources aux personnes présentant des troubles en santé mentale, accessible à tous



Pré-requis

Cette formation ne nécessite pas de pré-requis.



Durée

2 jours



Lieu et date

Dans vos locaux

Dates définies d'un commun accord



Intervenants

Formateur(s) accrédité(s) PSSM



Tarif groupe

3000 € net / session

8 personnes minimum - 16 maximum

Devis détaillé sur demande



Nous contacter

formation@unafam.org

01 53 06 36 47

Cette formation a pour objectif opérationnel d'apporter un soutien initial à un jeune qui développe des troubles de santé mentale, présente des signes d'aggravation d'une trouble ou qui est en crise psychique aiguë.

Les premiers secours sont donnés jusqu'à ce qu'une aide professionnelle puisse être apportée, ou jusqu'à ce que la crise soit résolue. Ils sont l'équivalent en santé mentale, des premiers secours qui eux, apportent une aide physique à la personne en difficulté.

Objectifs pédagogiques

- ▶ Identifier les signes et symptômes des principaux troubles de santé mentale
- ▶ Mieux appréhender les différents types de crises en santé mentale
- ▶ S'approprier un plan d'action pour apporter un soutien immédiat à un jeune
- ▶ Développer des compétences relationnelles : écouter sans jugement, rassurer et donner de l'information

Programme

- ▶ **Le développement à l'adolescence**
- ▶ **Les Premiers Secours en Santé Mentale : cadre et plan d'action**
- ▶ **Les troubles de santé mentale émergents et la mise en application du plan d'action PSSM :**
 - Dépressions
 - Troubles anxieux
 - Troubles des conduites alimentaires
 - Psychoses
 - Problèmes liés aux addictions avec ou sans substances
- ▶ **Les différentes situations de crise en santé mentale et la mise en application du plan d'action PSSM :**
 - Pensées et intentions suicidaires
 - Automutilation
 - Attaques de panique
 - Stress post-traumatique
 - États sévères de psychoses
 - États sévères liés à la consommation d'alcool et de substances toxiques
 - Conduites agressives

Modalités pédagogiques

- ▶ Alternance d'apports théoriques, d'exercices, de témoignages vidéos et d'échanges
- ▶ Travail en sous-groupes, jeux de rôles
- ▶ Remise d'un manuel

Modalités d'évaluation

La validation des acquis se fait tout au long de la formation à partir d'exercices pratiques, de temps d'échanges dans le groupe et d'un quiz en début et fin de formation.



Public

Public en contact avec des Jeunes de 11 à 18 ans

Le **+** : Une approche pratique pour apporter soutien et ressources à des jeunes développant des troubles en santé mentale, accessible à tous



Pré-requis

Cette formation ne nécessite pas de pré-requis.



Durée

2 jours



Lieu et date

Dans vos locaux
Dates définies d'un commun accord



Intervenants

Formateur(s) accrédité(s)
PSSM module « Jeunes »



Tarif groupe

3000 € net / session
8 personnes minimum - 16 maximum
Devis détaillé sur demande



Nous contacter

formation@unafam.org
01 53 06 36 47



UNION NATIONALE DE FAMILLES ET AMIS DE PERSONNES
MALADES ET/OU HANDICAPÉES PSYCHIQUES

CONTACTS

formation@unafam.org

Sabrina Savia

Chargée de formation
Tél : 01 53 06 36 44

Kémissa Niquez

Chargée de formation PSSM
Tél : 01 53 06 36 47

Sophie DACBERT

Directrice formation
Tél : 01 53 06 36 48